

KOYODO

HOME

寿楽

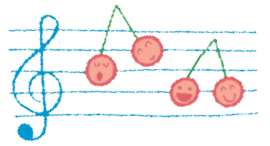
# 小淀 ホーム

平成30年7月号

JYURAKU

Since 1996

## レストランでお食事\*喫茶 & バスハイク



### 特養

6月8日 ファミリーレストランに散歩しながらお出かけしました。当日は、梅雨の晴れ間で天気が良く、とても暑い日でした。みなさん、じっくり選んで注文して、楽しんで召し上がっていました。



パフェは、ボリューム満点



サクサクしておいしい

エビフライをいただきました



アジサイが見ごろでした

### デイサービス

6月26・27日  
中野区歴史民俗資料館  
「絵葉書にみる東京・中野」展に出かけました。みなさん、中野の昔を再現した資料や模型を見て、懐かしく思い出を語ってくださいました。



宝仙寺三重塔の前で



かまどでご飯を炊いたわねー

# ボランティア募集



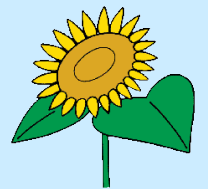
- \* 高齢者施設でボランティアをしてみたい。
  - \* 将来的に働くことも考えたいが、どんなところなのか知りたいので少しだけボランティアとして活動してみたい。
- どんなきっかけでもよいです。まずは気軽にお問い合わせください。

## お願いしたい内容

- 車いすの掃除や整備
  - 施設内の庭の草とり
  - 高齢者の話し相手
  - 余暇活動の手伝い
  - 余興の披露(楽器演奏、手品、踊りなど)
- その他ご相談ください。

## 問い合わせ先

電話 03-3366-6511 担当 五十嵐・大野



# 小淀祭

8月18日(土)開催  
(地域開放日)

10時～15時

バザーは11時～14時までです。

ぜひ遊びに来てください

射的・ヨーヨー釣りなど

革細工、焼き菓子販売

バザー



かき氷



カレーライス

財布やしおりなどの革細工、焼き菓子の販売  
東中野にある障害者就労継続支援B型の事業所  
「あとえふあんとむ」さんによる出店販売です。

小淀ホーム住所: 中野区中央1-18-3